

Sito di diffusione dei Buoni Virtuali

Manuale utente per la clientela abbonata

Sommario

Accesso al sito..... 3

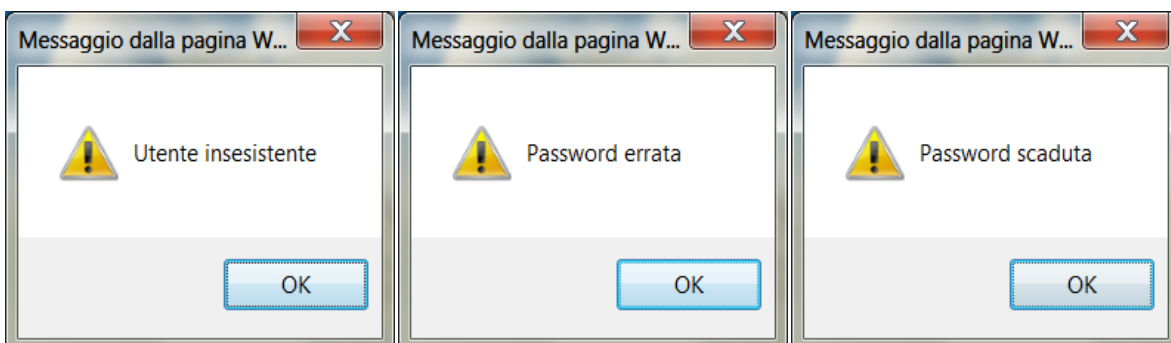
Accesso al sito

Viene di seguito descritto l'accesso al sito di diffusione dei buoni virtuali raggiungibile dal sito istituzionale della SITAF (www.sitaf.it).

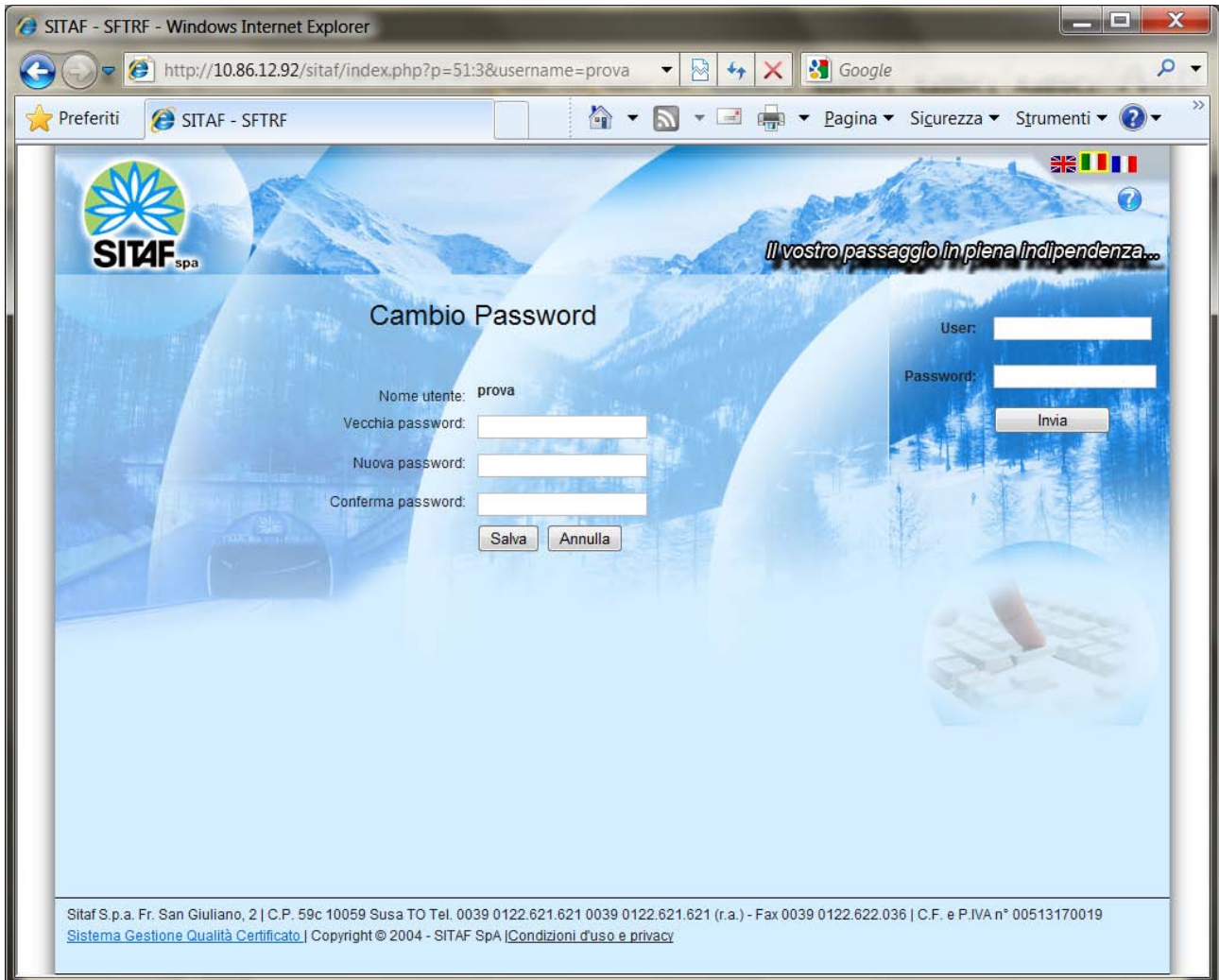
L'utente dovrà introdurre il suo username e la sua password e successivamente premere il tasto invia, così facendo - se i dati inseriti sono corretti - potrà accedere all'applicativo.



Elenchiamo di seguito i possibili avvisi che l'applicativo fornisce all'utente, nel caso in cui i dati inseriti non sono corretti oppure se la propria password risulta scaduta.



L'ultimo tipo di messaggio è particolare : una volta riconosciuto che la password digitata dall'utente è scaduta o da ridefinire il sito reindirizza automaticamente l'utilizzatore alla pagina di modifica password (videata seguente).



The screenshot shows a Windows Internet Explorer browser window displaying the SITAF website. The address bar shows the URL: `http://10.86.12.92/sitaf/index.php?p=51:3&username=prova`. The page title is "SITAF - SFTRF". The main content area features a blue background with a snowy mountain landscape. The SITAF logo is in the top left corner. The page title is "Cambio Password". The form includes the following fields and buttons:

- Nome utente: **prova**
- Vecchia password:
- Nuova password:
- Conferma password:
- Buttons:

On the right side, there is a separate login section with the following fields and buttons:

- User:
- Password:
- Button:

At the bottom of the page, the following text is displayed:

Sitaf S.p.a. Fr. San Giuliano, 2 | C.P. 59c 10059 Susa TO Tel. 0039 0122.621.621 0039 0122.621.621 (r.a.) - Fax 0039 0122.622.036 | C.F. e P.IVA n° 00513170019
[Sistema Gestione Qualità Certificato](#) | Copyright © 2004 - SITAF SpA | [Condizioni d'uso e privacy](#)